

ERWAN MIRABEAU

PORTFOLIO



Erwan Mirabeau est photographe, artiste sonore, compositeur (2 albums) et vit en région parisienne. Diplômé de l'ENSATT (École nationale supérieure des arts du théâtre) en 1996, il jongle entre son appareil photo et ses synthétiseurs, mêlant harmonieusement art visuel et art sonore.

Le livre *Occurrences*, conçu avec les étudiants de l'École Estienne, paraîtra en 2026. Ce travail interroge notre manière de percevoir les images : voir émerger des formes familières — visages, présences — à partir de structures pourtant abstraites.

EXPOSITIONS

Expositions personnelles

- 2022 — *Les images rêvées d'Erwan Mirabeau*, Sèvres Espace Loisirs, Sèvres
- 2008 — Hôtel de Ville, Garches
- 2005 — L'Enchanteur, Paris
- 2004 — *Random Natural Art*, Sèvres Espace Loisirs, Sèvres

Expositions collectives & événements

- 2024 — Galerie Kiff & Marais, Paris
- 2023 — Espace Convergences, Chaville
- 2008 — Centre culturel Le Colombier, Ville-d'Avray
- 2006 — Hôtel Kube, Paris
- 2006 — *Mythologies de mon voisin*, Brindas
- 2004 — En Vizavi, Île de la Jatte, Neuilly

NOTE D'INTENTION

Mon travail photographique s'inscrit dans l'exploration d'un phénomène simple et universel : la paréidolie, cette capacité qu'a notre cerveau à reconnaître des formes familières — visages, silhouettes, créatures — dans des éléments du monde ordinaire.

Je parcours l'espace avec une attention particulière, scrutant les murs, les roches ou les traces laissées par le temps.

Un léger déplacement du regard, un angle précis, un cadrage rigoureux, parfois un contraste accentué, suffisent à révéler ces présences inattendues. Rien n'est ajouté ni transformé : tout existe déjà dans la matière du réel.

Ma pratique repose ainsi sur le point de vue. Trouver l'endroit exact où les lignes s'alignent, où les formes se rencontrent, où l'image apparaît soudain avec évidence.

Je cherche à révéler ces instants fugaces où l'imaginaire surgit du monde visible — comme si, dans les détails les plus banals de notre environnement, la poésie pouvait soudain émerger du chaos.

La force des lignes intemporelles de l'art primitif nourrissent inconsciemment ma recherche d'images. Les silhouettes du passé deviennent des repères dans ma création contemporaine.

Le pointillisme, la BD et le street art se retrouvent parfois par hasard au coeur de mes photographies. Le monde environnant m'offre ces sujets qui rappellent ces courants artistiques.

PRESSE & PUBLICATIONS

- Article *Une exposition pour voir le monde autrement* dans *Le Parisien* du 19 janvier 2004
- Juin 2023 : Portfolio dans *L'oeil de la photographie*
- Avril 2025 : Portfolio sur le site de *Kamira Institute*
- Photos dans le livre *Eyes on the world*. Parution en 2025 chez Kamira Institute

ENCHÈRES

- Octobre 2023 HÔTEL NÉGRESKO à l'occasion de l'évènement *Rose à la Folie* pour Octobre Rose.

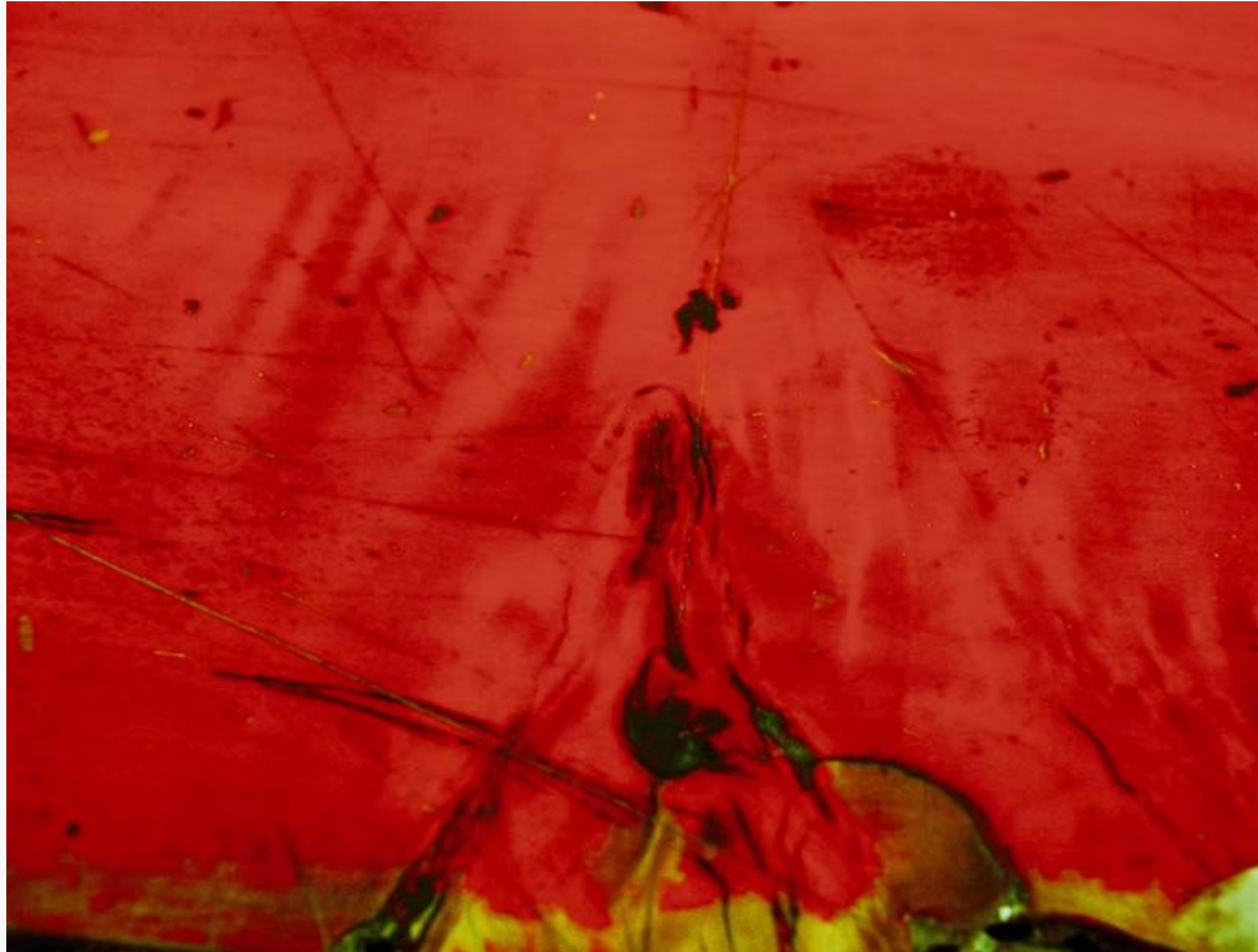
LE PÊCHEUR

Un matin magique sur un lac,
quelques volutes de brumes
au premier plan emportent la nuit...
Notre pêcheur lance une ligne vers
l'est accompagné de son chien.

Carreau de fenêtre fraîchement repeinte.
Les volutes sont les restes de l'adhésif
protecteur, le pêcheur est un coup
de pinceau en contre-jour.
L'atmosphère générale était due à de la buée.



2005 Tirage plexi 120 x 80 cm



2005 Tirage plexi 120 x 80 cm

LE MOMENT ZEN

L'univers japonais à peine stylisé...
Une personne en robe assise
dans l'abandon total de ses tracas.

Cliché d'un nœud de bois sur une
table en sapin recouverte de vernis rouge.

IL FAIT FROID

Un groupe de quatre personnes
devant une étendue glacée.

Humidité sur un mur



2024 Tirage Plexi 60 x 40 cm

PROMENADE DOMINICALE EN BORD DE MER - 1902



2002 Tirage plexi 80 x 120 cm

Deux êtres étranges se baladent sur une plage normande. On devine le soleil derrière les nuages et à droite des pêcheurs de coques sur la grève.

Détail d'empreintes digitales sur une marmite.

PROGRESSION DIFFICILE

La neige épaisse le contraint...
Notre personnage perdra du
temps dans la blancheur.

Coulée de rouille sur un volet.



2018 Tirage Plexi 60 x 40 cm



ATARAXIE

Sur une planète anthracite, la lueur à peine visible d'un jour nouveau.

Un danseur, un mime, un athlète ? On aimerait éprouver cette tranquillité de l'âme.

Une tache sur un sol d'entraînement dans une salle de sport.

2022 Tirage plexi 80 x 120 cm

LA FIN DU JOUR



Deux personnages assis, peut-être au Japon,
profitant des derniers rayons.

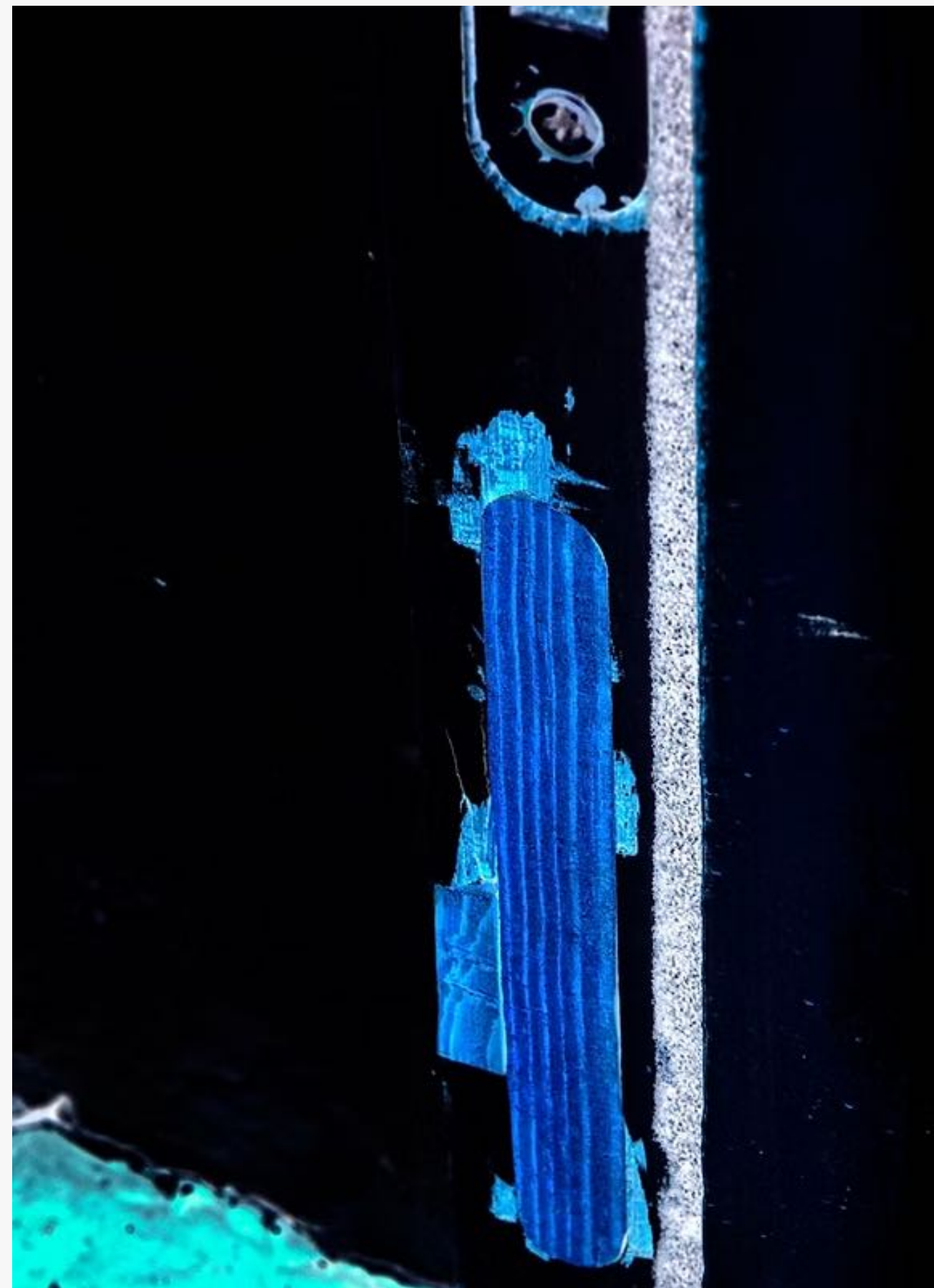
Mousse sur un mur en béton

2022 Tirage Plexi 60 x 40 cm

LE VOYAGEUR DE NUIT

Un homme barbu en trench coat, une petite valise à la main.

Cliché d'un chambranle porte en négatif.



2006 Tirage Plexi 80 x 120 cm

VERDUN

"À Verdun la nuit n'existe pas.
Il n'y a que des journées qui,
dans leur horreur, se suivent
et se ressemblent."

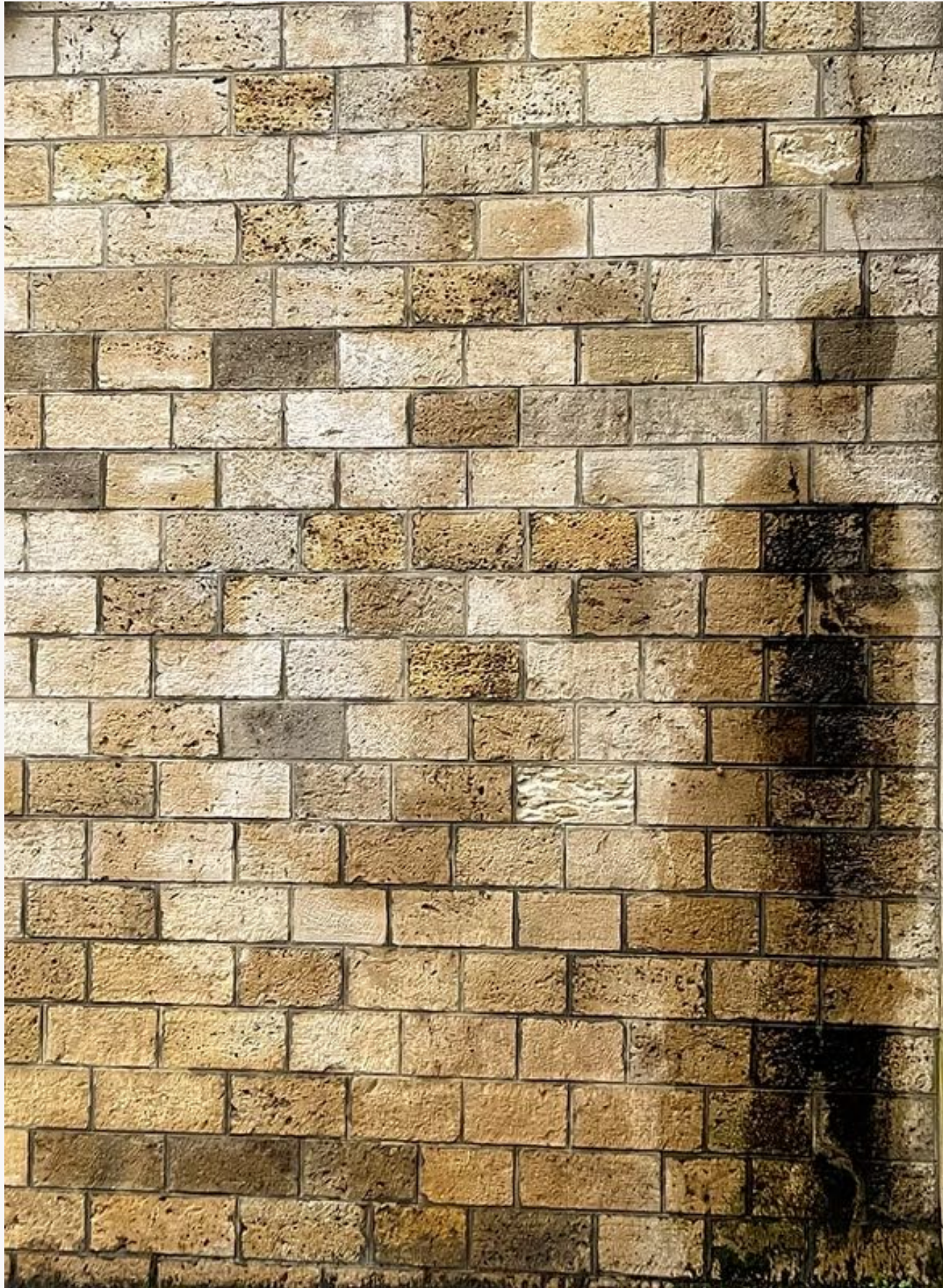
J'ai vu dans cette pierre un décors
de fin du monde avec des
arbres noirs, seule rémanence d'
un monde encore vivant, crispés
sur les tranchées et les impacts
d'obus...

Détail d'une pierre sur un mur.



2005

HÉTOILÀ, OÙT'ES?



2024 Tirage Plexi 80 x 120 cm

Apparition spectrale.

Humidité sur un mur.

LES SOUCIS

Une errance désertique, quand le fardeau
des problèmes prend toute l'existence.



2003



2006 Tirage plexi 40 x 60 cm

PREDATOR

Il arrive parfois que des Prédators se dessinent dans l'air glacé de l'hiver.
N'ayant qu'un demi-visage, c'est la magie d'un reflet qui leur dispense l'autre demi-vie.
Complètement invisible le jour, en pleine rue...

Cliché d'une gouttière se reflétant dans la devanture d'un commerce.
Les yeux sont constitués d'une feuille prise dans une toile d'araignée.

LA SCUPTURALE

De loin c'était tout à fait incroyable comme cette femme s'est imposée. J'ai cru y voir un bas-relief.

Chocs sur une pierre angulaire de mur



2017



LE CAVALIER ORANGE

Mais que chevauche-t-il, notre cavalier ?
Un chameau ? Un dinosaure ?
Le monstre du Loch Ness ?

Peinture en spray.

2022 Tirage Plexi 60 x 40 cm

LA VAGUE

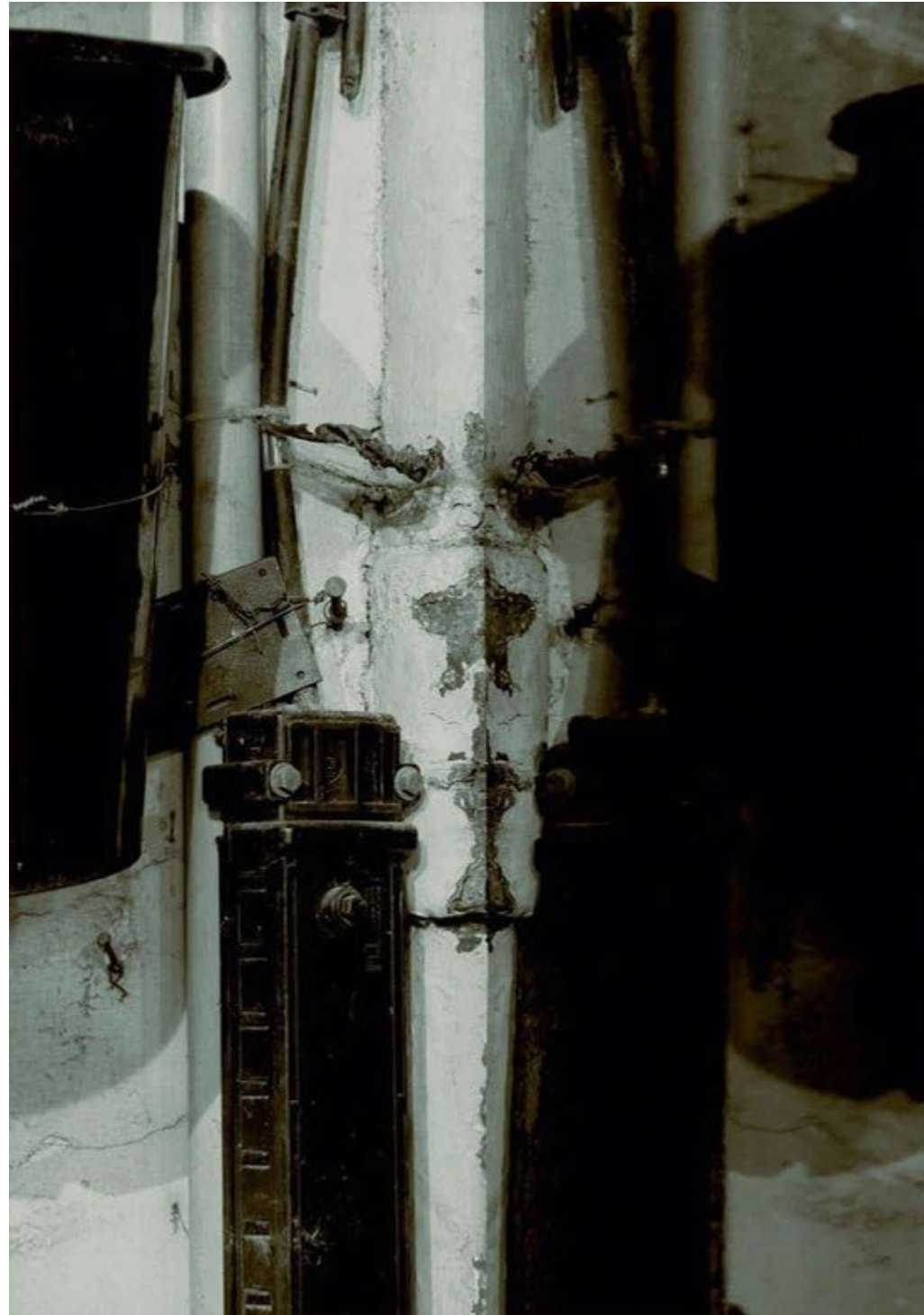


Une vague verte de végétation

Mousse sous un pont

2023 Tirage plexi 120 x 40 cm

Exposition des photos de Erwan MIRABEAU



Hôtel de Ville

2, rue Claude Liard – 92380 Garches

du 5 au 20 juin

du lundi au vendredi de 9h à 18h

le samedi de 9h à 12h30

LIVRE *EYES ON THE WORLD*. PARUTION EN 2025 CHEZ KAMIRA INSTITUTE



CONTACT

glimpselab@gmail.com

+336 13 24 58 62

<https://www.erwanmirabeauphotography.com/>

https://www.instagram.com/erwan_mirabeau/?hl=fr

Tirages visibles à Hair Du Temps
35 rue de Saint-Cloud, Ville d'Avray